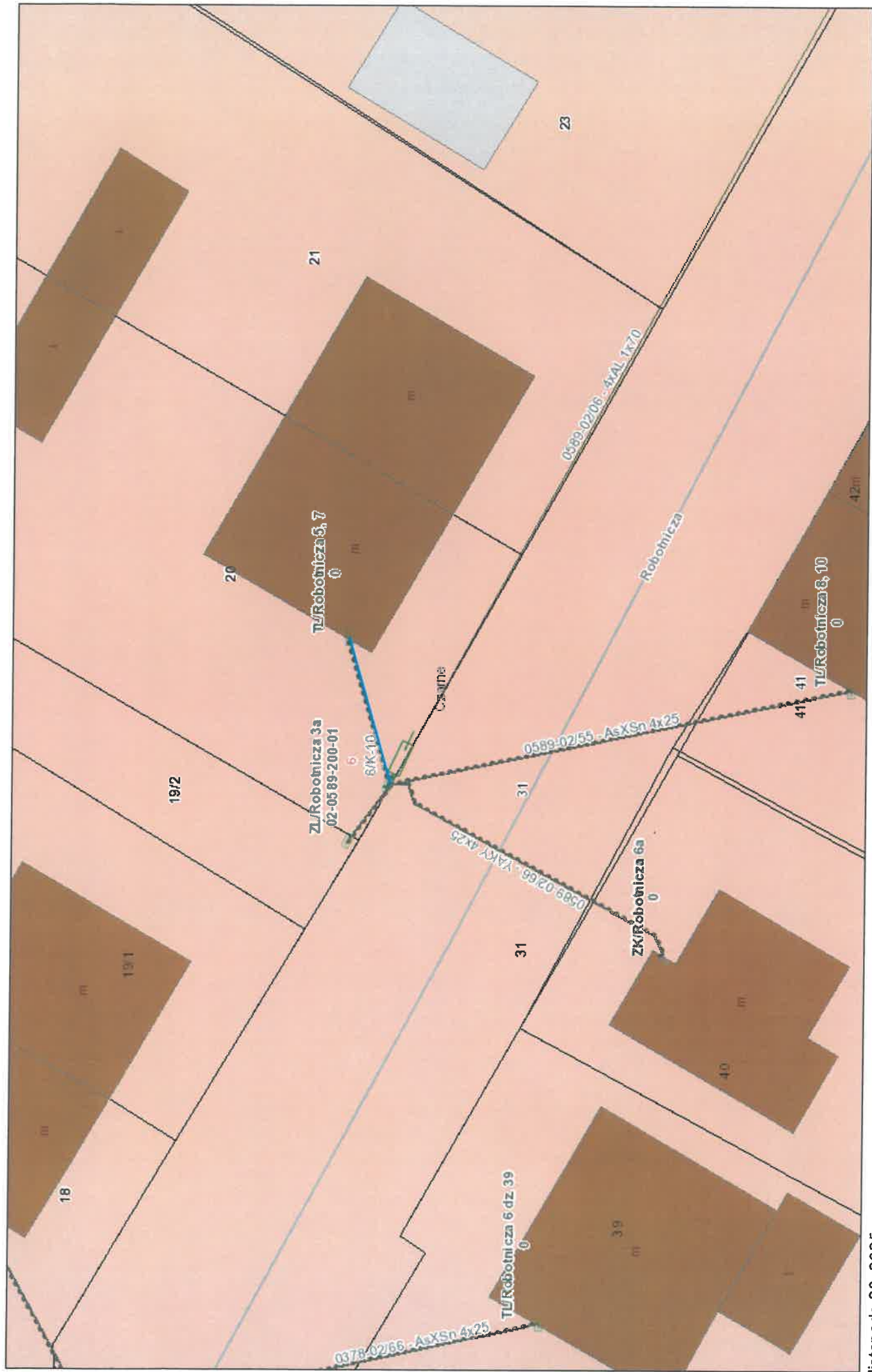


listopada 28, 2025

wymiana przyłącza napowietrznego nN 0589-02/58 ze stacji nr 02-0589 od słupa nr 4/1 do budynku nr ul. Łąkowa 9 dz. nr 48/17 dz. 0 10m
wymiana przyłącza napowietrznego nN 0589-02/60 ze stacji nr 02-0589 od słupa nr 4/1 do budynku nr ul. Robotnicza 12 dz. nr 26 dz. 0 17m
wymiana przyłącza napowietrznego nN 0589-02/59 ze stacji nr 02-0589 od słupa nr 4/1 do budynku nr ul. Robotnicza 13 dz. nr 27 dz. 0 10m

1:250

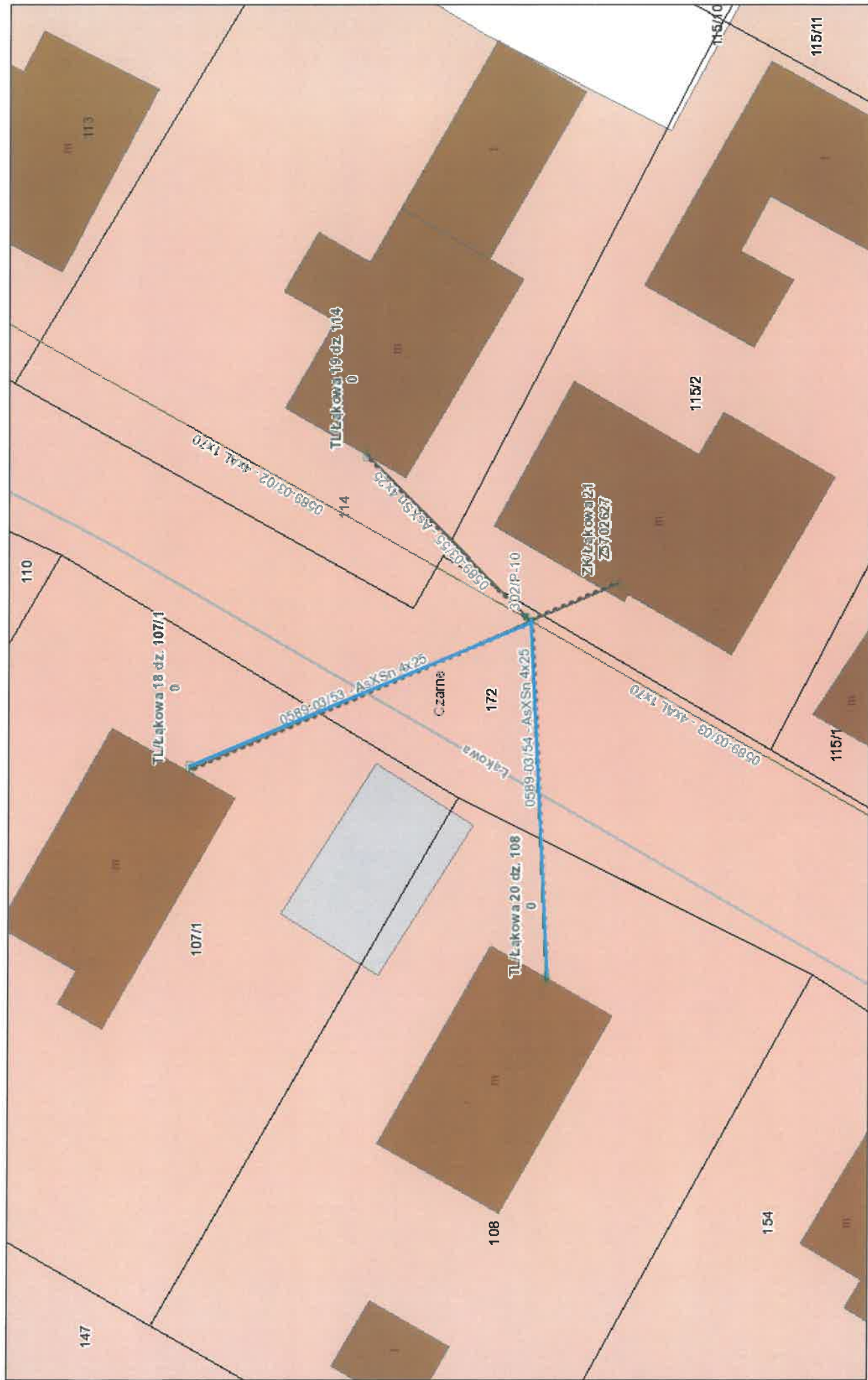
0,002 0,004 0,006 0,008 0,010
0,00325 0,0065 0,013 km



listopada 28, 2025

Wymiana przyłącza napowietrznego nN 0589-02/56 ze stacji nr 02-0589 od słupa nr 6 do budynku nr 6 do budynku nr ul. Robotnicza 5 dz. nr 20 dł. 10m

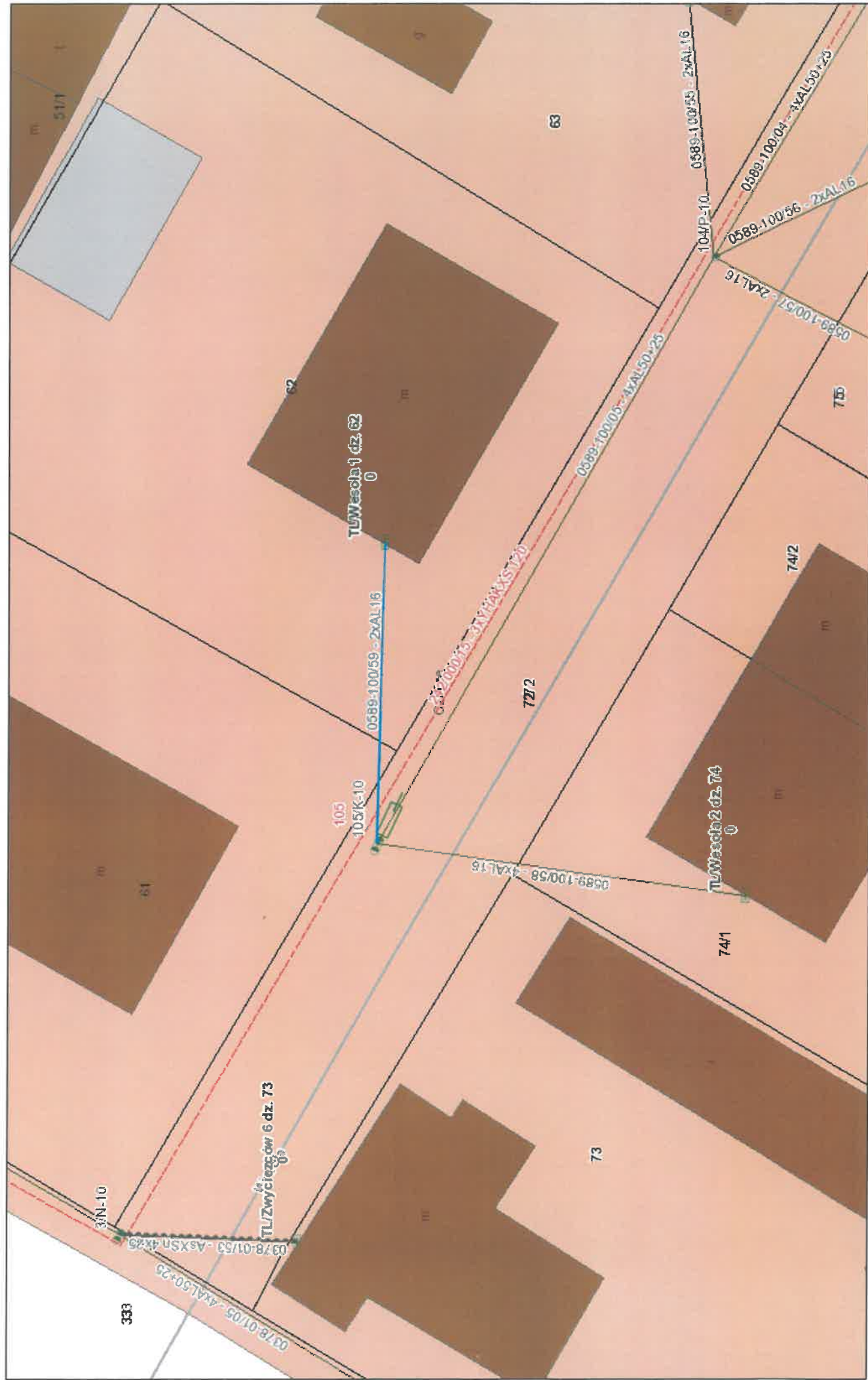




listopada 28, 2025

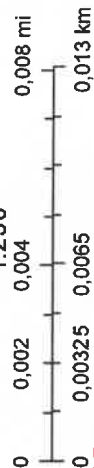
wymiana przyłącza napowietrznego nN 0589-03/53 ze stacji nr 02-0589 od słupa nr 302 do budynku nr ul. Łąkowa 18 dz. nr 107/1 od 0 do 15m

wymiana przyłącza napowietrznego nN 0589-03/54 ze stacji nr 02-0589 od słupa nr 302 do budynku nr ul. Łąkowa 20 dz. nr 108 od 0 do 17m

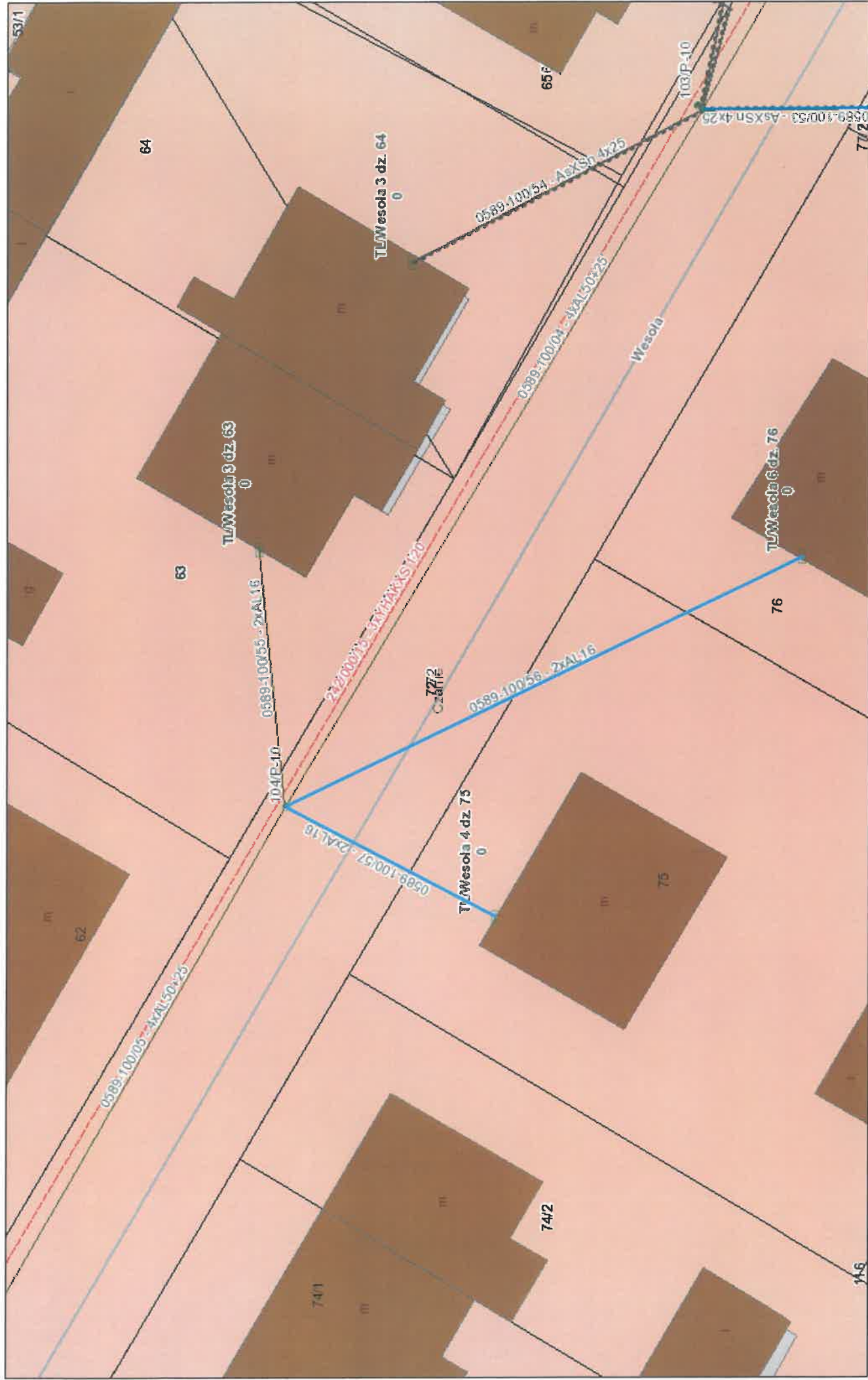


listopada 28, 2025

1:250

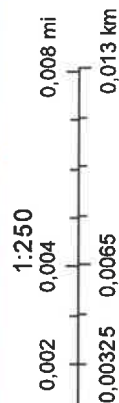


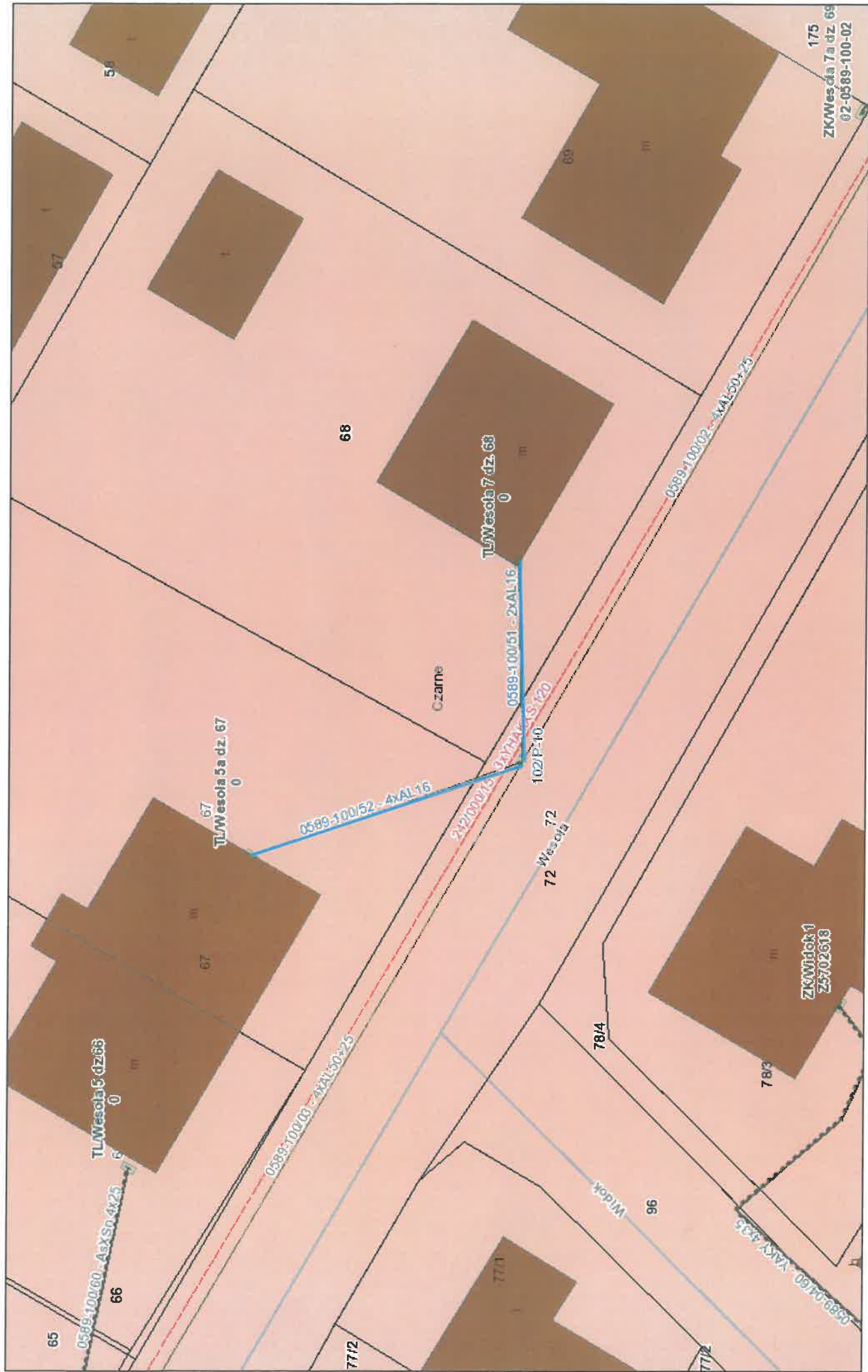
Wymiana przyłącza napowietrznego nN 0589-100/59 ze stacji nr 02-0589 od słupa nr 105 do budynku nr 105 dz. nr 62 dł. 15m

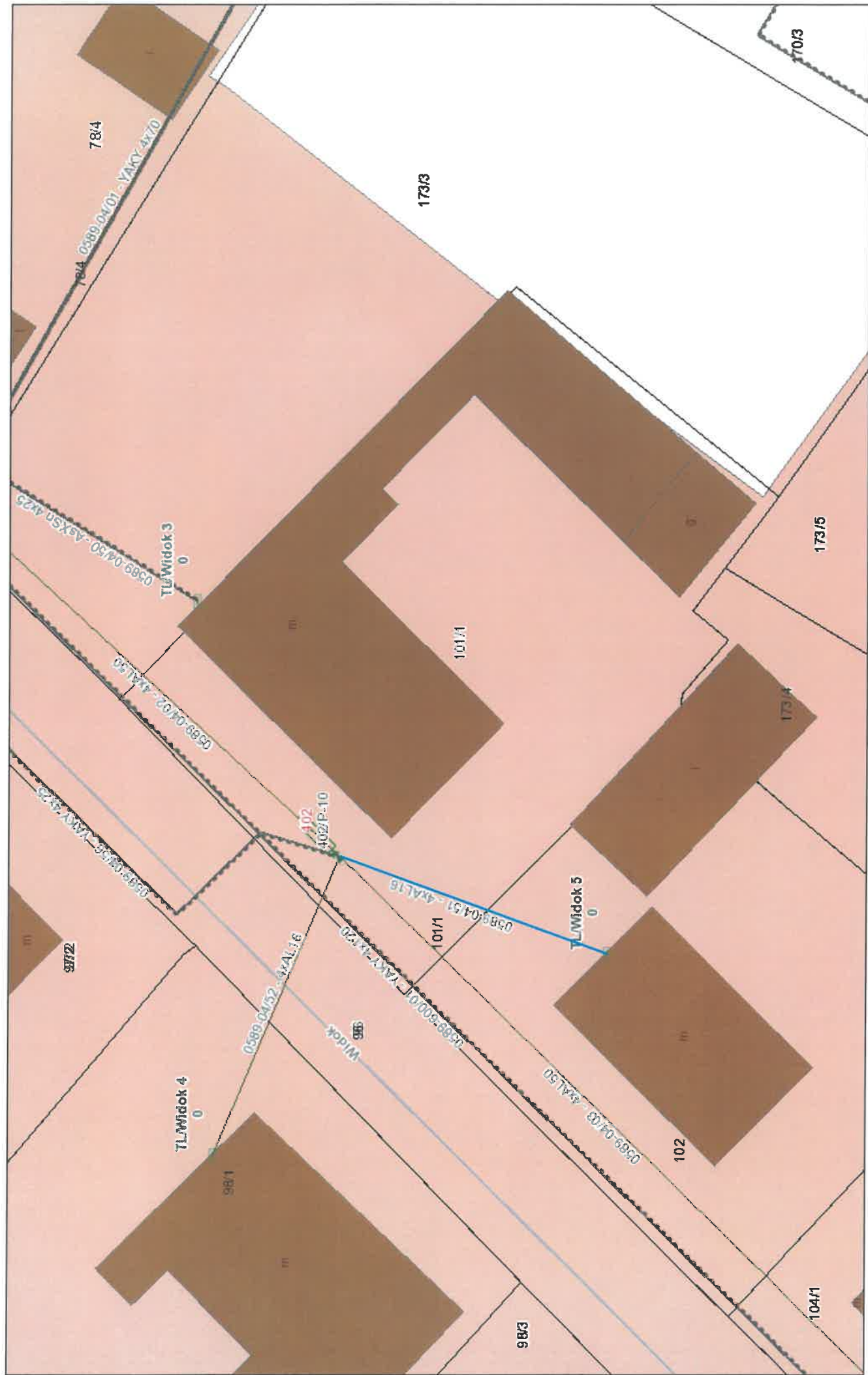


listopada 28, 2025

Wymiana przyłącza napowietrznego nN 0589-100/57 ze stacji nr 02-0589 od słupa nr 104 do budynku nr ul. Wesola 4 dz. nr 75 dł. 13m
Wymiana przyłącza napowietrznego nN 0589-100/56 ze stacji nr 02-0589 od słupa nr 104 do budynku nr ul. Wesola 6 dz. nr 76 dł. 30m







listopada 28, 2025

Wymiana przyłącza napowietrznego nN 0589-04/51 ze stacji nr 02-0589 od słupa nr 402 do budynku nr ul. Widok 5 dz. nr 102 dł. 15m

